

MAS-4285-LD

高速点胶机控制器



特性

- 紧凑型无风扇PC-Based控制器
- 软硬件整体解决方案，即插即用
- 集运动控制、图像采集处理、胶阀控制等于一个控制器
- 4轴伺服+2轴步进电机控制
- 24通道隔离数字量输入、24通道隔离数字量输出
- 提供二次开发工具，轻易扩展满足不同的应用需求
- 程序加密功能，保护设备商利益

概述

MAS-4285-LD是一款紧凑型无风扇的高速点胶行业控制器，配套针对高速点胶机行业的应用软件，安装上高速点胶机台，即可快速使高速点胶设备运作起来。该控制器具备优秀的运动控制性能、针对行业应用的工艺功能，为高速点胶设备提供了完整的一站式控制解决方案。

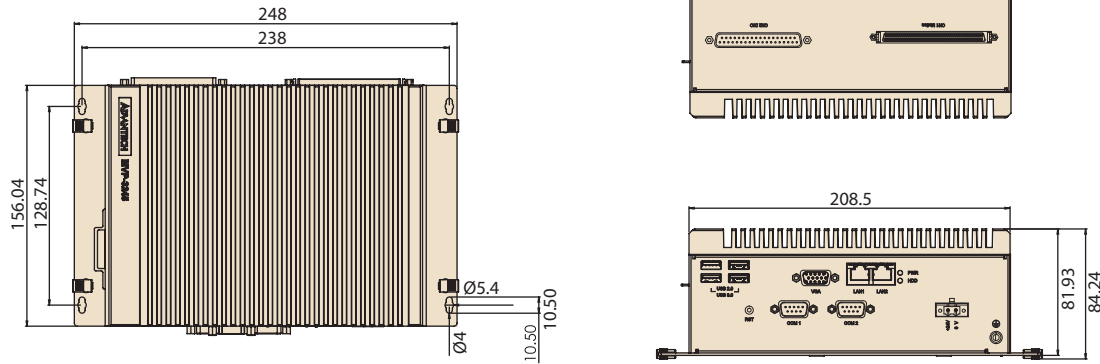
使用MAS-4285-LD开发的点胶机设备可广泛应用于底部填充、芯片封装、SMT点红胶、LED封装、PCB组装、半导体封装及晶元固定等点胶工艺。

规格

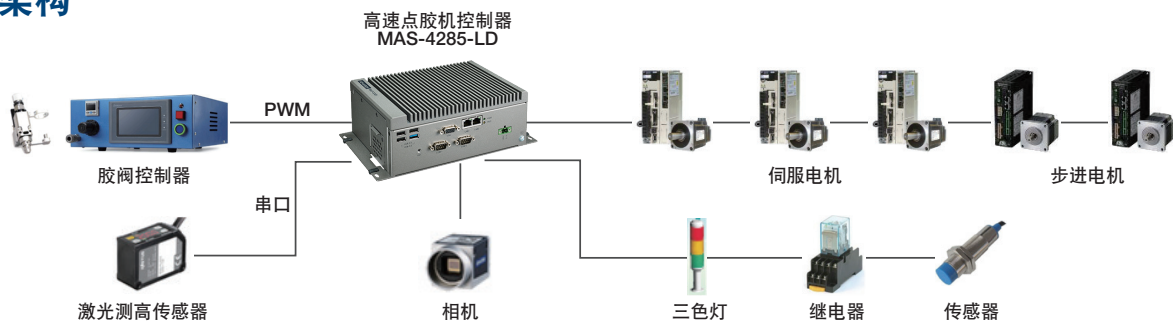
一般信息	尺寸(W x H x D)	250 x 85 x 160 mm
	功耗	24 W (典型)
	电源要求	10 ~ 30 V _{DC} (e.g 24 V @ 1 A) (Min. 48 W), AT
	重量	2.4kg
	操作系统	Win7 Embedded
系统硬件	CPU	Intel® Atom™ dual-core E3825, 1.33 G, processor
	内存	2GB DDR3
	硬盘	32GB mSATA
I/O接口	串口	2 xCOM RS-232/485
	网口	2 x 10/100/1000M
	USB	4 x USB 2.0 (3个前面板上; 1个内置机箱, 用于软件加密狗); 1x USB 3.0
	轴数	6轴: 4轴伺服控制、2轴步进控制
实测点胶设备性能	隔离数字量输入输出	24 x DI; 24 x DO
	最大运行速度	1000 mm/s
	最大加速度	2g
	重复精度	± 0.02mm
	打点速度	间距3mm的点, 45000点/小时
软件功能	工单编辑功能强大: 打点、线、弧、圆、飞点、连续线、旋转、阵列、平移、块等方式一应俱全	
	提前开、关胶功能, 实现点胶工艺的精确控制	
	PWM速度跟随输出控制胶阀和拐角降速功能, 实现加减速段轨迹都可以均匀胶量点胶	
	视觉引导式示教, 在CCD采集的实时图像里进行引导移动、示教点位。	
	简单易学的CCD标定和建模过程, 一键完成CCD坐标系与物理坐标系统的关系建立。	
	位置校正系统: 相机、胶枪、测高器、测高等偏移校正	
	编辑的点胶轨迹图形预览: 点胶路径一目了然, 预先排错	
	激光测高、Z轴自动测高补偿	
重量控制系统: 自动称重标定, 重量模式实现精确胶量点胶控制		
系统参数配置		
工单管理: 工单编辑、导入、保存等		

轮廓尺寸

单位: mm



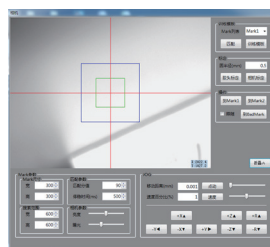
硬件架构



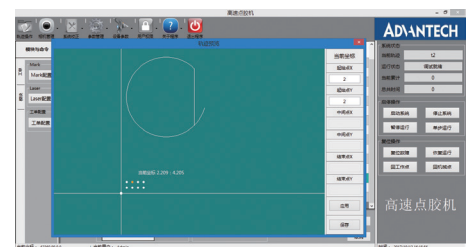
软件界面



工单编辑



视觉定位、示教



点胶轨迹预览

订购信息

料号	描述
MAS-4285-LDB0031	高速点胶机控制器

配件信息

料号	描述
XMAC-101100M	100pin连接线缆
XMAS-10138	37pin连接线缆
MAT-3956-AE	100pin转接端子板
XMAS-3938	37pin转接端子板
XMA-HR2520S	25mm百万像素级高清镜头
XMA-QCAMGM3000018DE	600W像素相机
XMA-HRPOW05E	相机电源线, 5米
XMA-HRGLAN05E	相机通信线缆, 5米